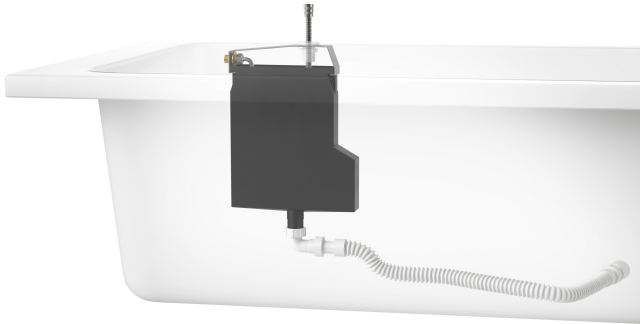


Schlauchbox zur Wannenrandmontage

Artikelnummer: SB U 34/19



Produktabbildung



Beschreibung

Schlauchbox zur Wannenrandmontage
Mit allen Wannenrand- und Unterputzarmaturen kombinierbar.
Eigensicher gegen Rückfließen (nach DIN EN 1717).
Mischwasseranschluss 1/2"
Brauseschlauch gleitet automatisch in die Schlauchbox zurück.
Hochwertiger Metall-Sicherheitsbrauseschlauch über der Wanne austauschbar.
Druckschlauch zur Anbindung des Brauseschlauchs.
Spritzwasser wird direkt in den Ablauf geleitet.
Flex. Ablaufschlauch, Länge 200 cm.
DN 50-Anschluss.
Rückstausicherung / Geruchsverschluss.

Maßzeichnung

